

Il Sistema Scheletrico

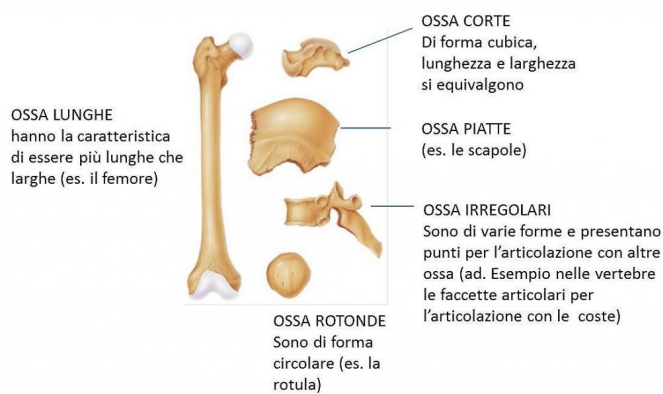
1. Le funzioni dello scheletro



Il sistema scheletrico è formato da circa 200 ossa che hanno la funzione di:

- 1) **SORREGGERE IL CORPO**
- 2) **PROTEGGERE GLI ORGANI** più delicati quali il cervello, il midollo spinale, i polmoni, il cuore...
- 3) **FORNIRE UNA SOLIDA BASE PER L'ATTACCO DEI MUSCOLI**, permettendo il movimento delle varie parti del corpo.

2. Struttura e forma delle ossa



Le ossa possono essere suddivise, a seconda della loro forma, in tre gruppi fondamentali: OSSA LUNGHE, OSSA CORTE e OSSA PIATTE.

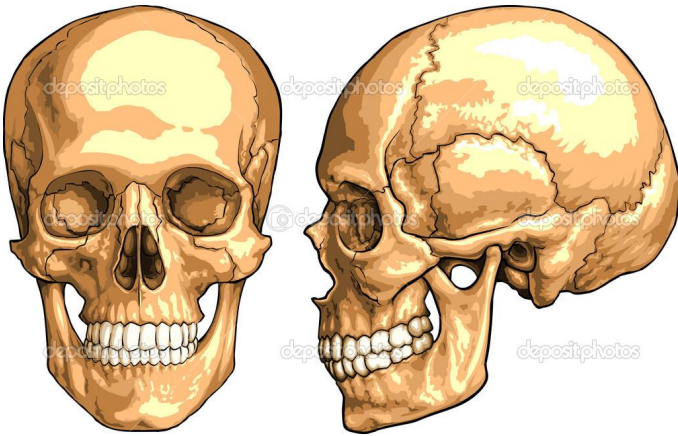
Le ossa lunghe sono chiamate così perché la loro lunghezza prevale sulle altre due dimensioni (larghezza e spessore). In esse si possono distinguere una parte centrale di forma cilindrica, la DIAFISI, e le estremità ingrossate, le EPIFISI. Esempi di ossa lunghe sono le ossa degli arti.

Nelle ossa piatte lo spessore è molto inferiore alle altre due dimensioni. Appartengono a questo gruppo le ossa del cranio, lo sterno, le ossa del bacino, le costole, le scapole.

Le ossa corte hanno le tre dimensioni quasi uguali tra loro.

Sono ossa corte le vertebre, le ossa della mano, quelle del cranio e quelle del piede.

3. Il cranio



Il cranio è composto da **NEUROCRANIO**, formato da ossa piatte che racchiudono proteggendolo l'encefalo (il cervello), e **CRANIO FACCIALE**, costituito dalle ossa che formano la struttura del volto.

Tutte le ossa della testa sono fisse, tranne la mandibola, che può compiere movimenti per parlare e mangiare.

Le ossa principali del neurocranio sono:

osso frontale

due ossa parietali

due ossa temporali

osso occipitale

Quelle del cranio facciale sono l'osso mascellare e la mandibola.

4. Lo scheletro del tronco



Lo scheletro del tronco è composto dalla colonna vertebrale, dalla gabbia toracica, dal cinto scapolare e dal bacino.

La gabbia toracica è costituita da 12 paia di costole, ossa piatte allungate e incurvate, articolate posteriormente alle vertebre e anteriormente allo sterno.

La colonna vertebrale è costituita da 33-34 vertebre disposte l'una sull'altra.

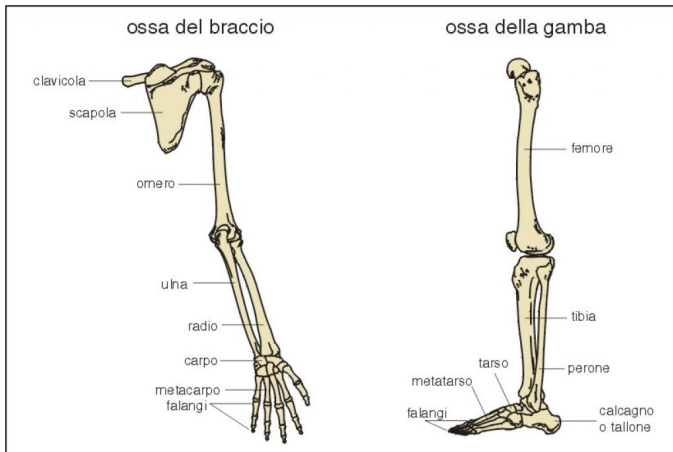
Tra una vertebra e l'altra c'è un disco vertebrale che consente il movimento.

La gabbia toracica ha la funzione di proteggere polmoni e cuore;

Al cinto scapolare, costituito da sterno, clavicola e scapola, si inseriscono gli arti superiori.

Il cinto pelvico o bacino sorregge l'addome ed è formato da ileo, ischio, pube e sacro e a questo si articolano gli arti inferiori. Le ossa del cinto pelvico sono molto robuste, perchè insieme agli arti inferiori sorreggono il peso di tutto il corpo.

5. Lo scheletro degli arti



Lo scheletro degli arti è formato dalle dalle ossa degli arti superiori e dalle ossa degli arti inferiori.

L'arto superiore si divide in braccio e avambraccio: nel braccio c'è l'omero, nell'avambraccio ci sono radio e ulna a cui si articola la mano.

L'arto inferiore si divide in coscia e gamba: nella coscia c'è il femore, nella gamba ci sono tibia e fibula(o perone) a cui si articola il piede.

